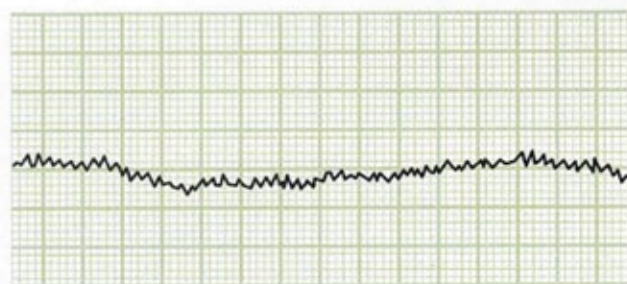




ポーライトの高精度焼結歯車は、高い印字精度や写真画質を求められるインクジェット方式や、昇華方式の各種プリンターはもちろん、大型のカラーコピー機にも採用され、月100万個以上の生産実績を誇ります。これらの歯車は、かみあい精度だけでなく歯形・歯筋・ピッチ誤差についても、0~1級を実現しています。



1ピッチかみあい誤差 : $4\mu\text{m}$
 全かみあい誤差 : $8\mu\text{m}$

製品例

品名	モーターピニオン
弊社品番	S15-124
材質	PFF01 (SMF5030)
処理	サイジング加工
モジュール	0.4
歯数	46
要求精度	1ピッチかみあい誤差 $8\mu\text{m}$ 全かみあい誤差 $18\mu\text{m}$

◆ 樹脂製歯車とPFF01F材について ◆

PFF01F材は、樹脂製歯車が焼結歯車とのかみあいによって起こる摩耗を防ぐことを目的として開発された専用の材料です。



- 歯面のポーラスが減少し、均一化する。
- 面粗さ精度が向上する。
- 成形金型形状の転写性が向上する。
- サイジング加工効果が向上する。
- 寸法安定性が高く、バラツキが抑制できる。
- モジュール0.10~0.25の小モジュール歯車にも使用される。
- 引張り強度が400~500MPaと良好で軸に圧入して使用できる。
- 熱処理も可能。